

PC 端口设置说明

一、机器连接方式选择：打开机器电源，按 UTILITY 键进入机器主菜单——调节 NAV/PAR1 旋钮至 Interface Utilities 项——按 ENTER 键进入 INTERFACE UTILITY 子菜单——选择 Interface Setup——按 ENTER 键进入 Interface Setup 子菜单——调节 PM2 或 PM3 旋钮选择所需要的连接方式——按 ENTER 键确认(确认后显示屏上显示所选连接方式后会有“*”如:Source:USB *)，选定后按 ESC 键退出菜单即可。

二、电脑端口设置与软件连接端口设置：

1.用数据线(USB、RS232、RS485) 将机器与电脑连接，按照下面的步骤查看连接所使用的 COM 端口。

右键点击“我的电脑”——属性——硬件——设备管理器——端口（如图 1、2）

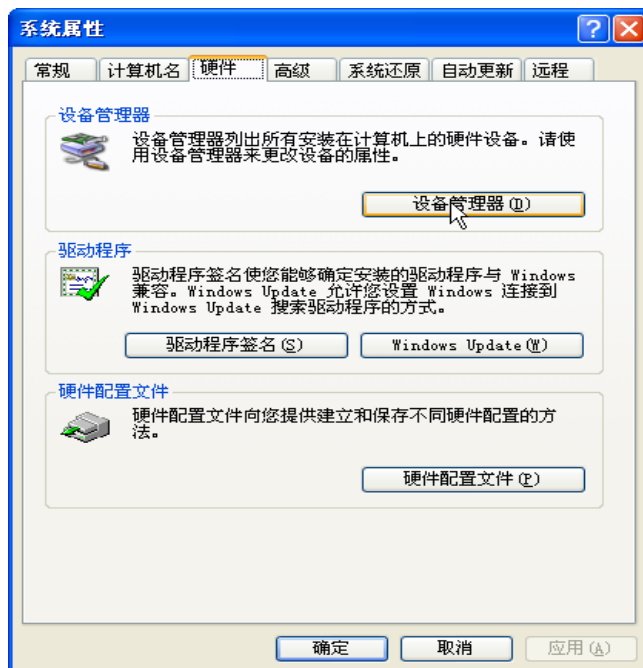


图 1

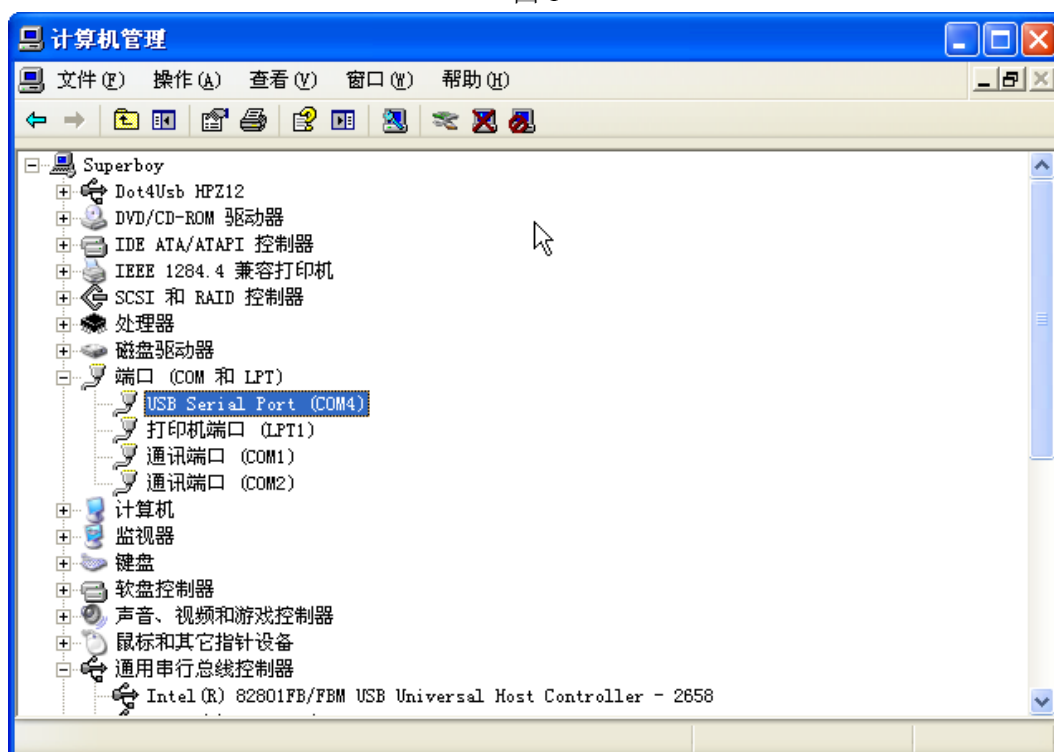


图 2

2.查看 USB Serial Port 选项后面的 COM 端口号 [图 2 所示: USB Serial Port(COM4)]。如果端口号大于 16 , 则右击 “ USB Serial Port(COM**) ” 图标 —— 属性 ——Port settings——Advanced...——COM Port Number 选择未使用的端口中端口号小于 16 的端口。(如图 3、4、5)

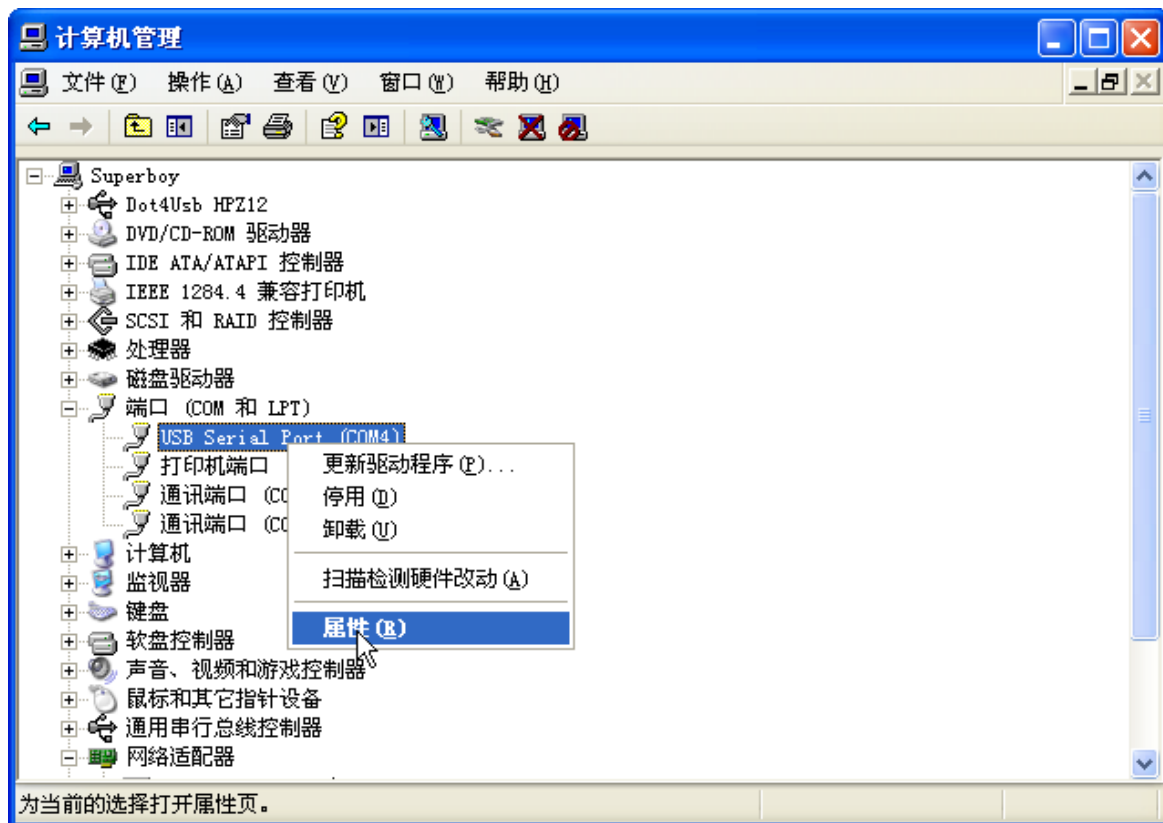


图 3

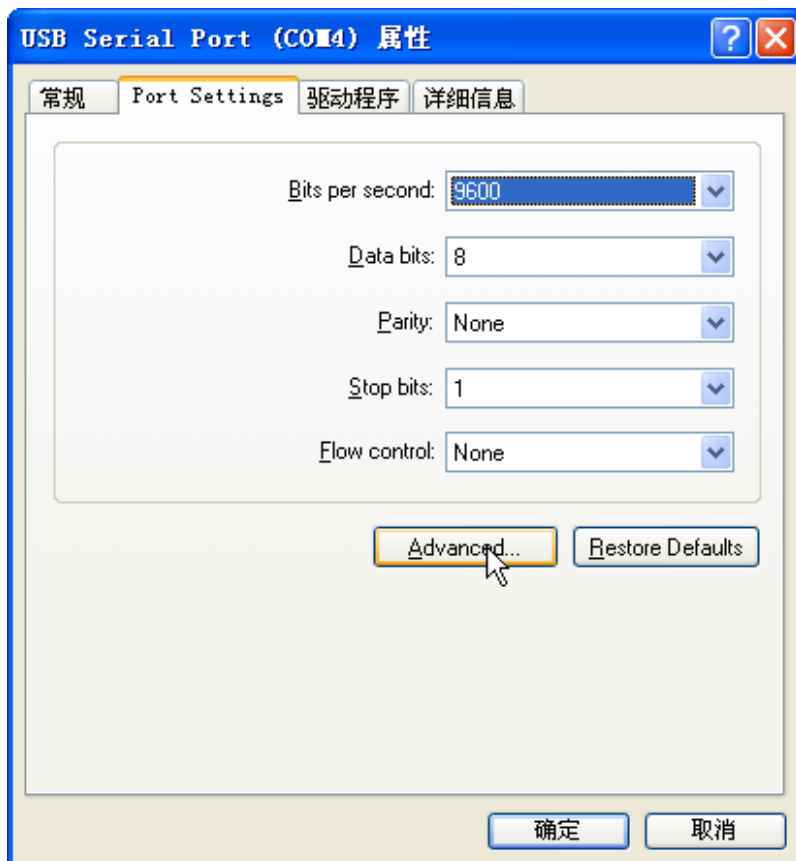


图 4

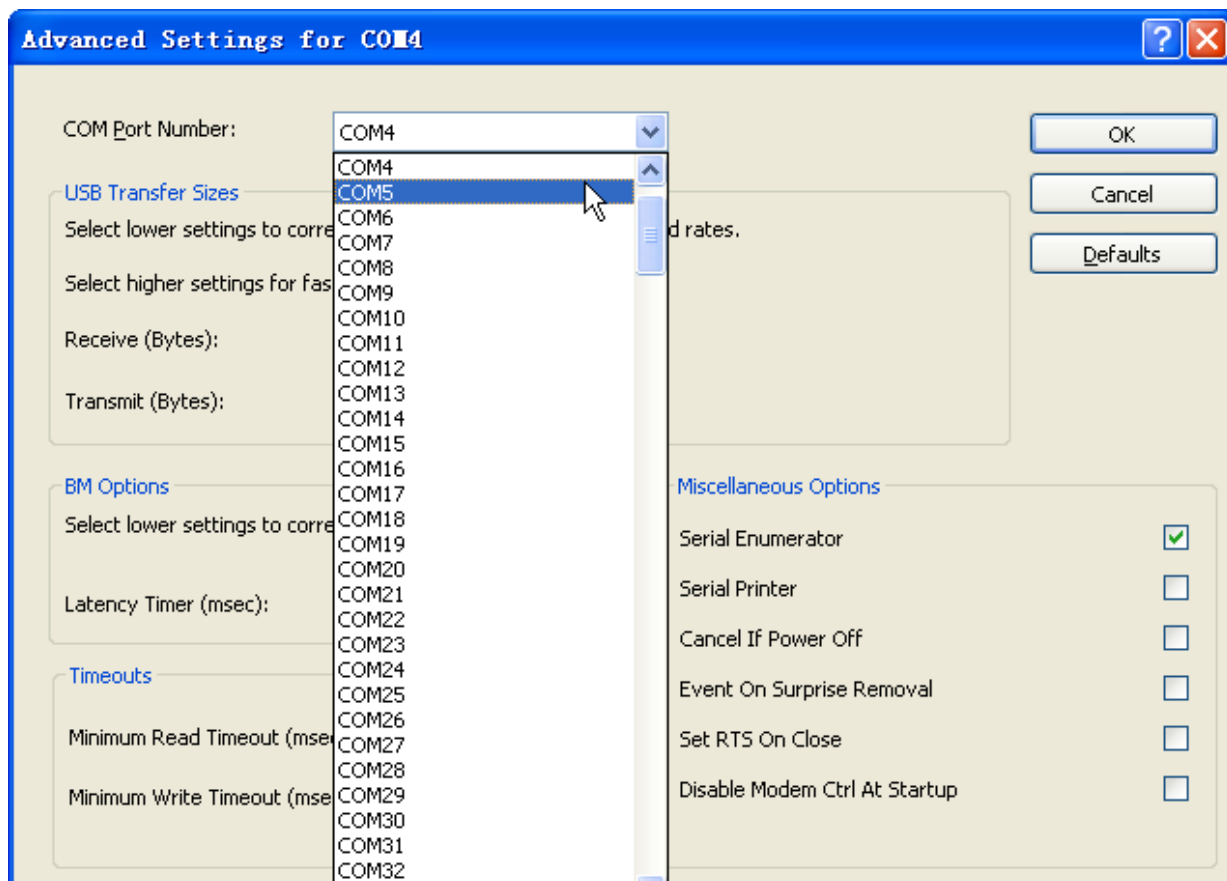


图 5

3.启动 PC 控制软件，选择与 PC 设置机对应的端口“USB Serial Port(COM**)”（如图 6），再点击》钮（如图 7）进入 PC 控制软件（有些设备是自动连接的，不需要手动设置）。

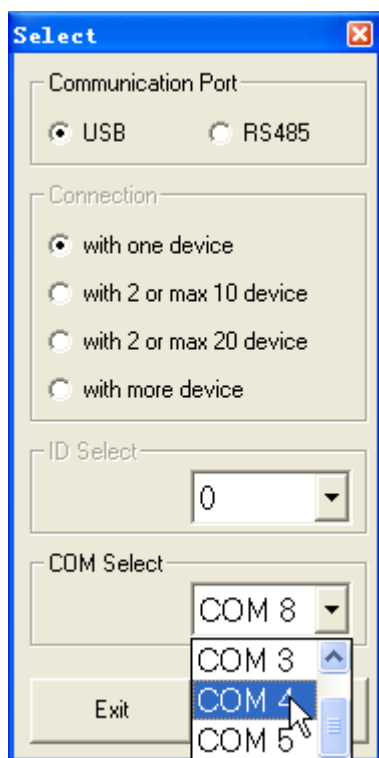


图 6

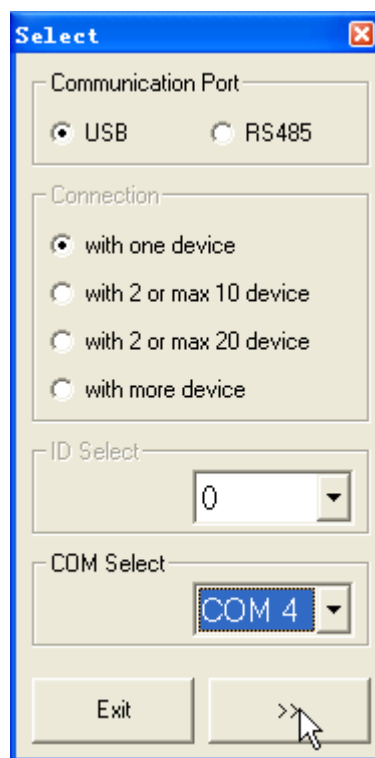


图 7